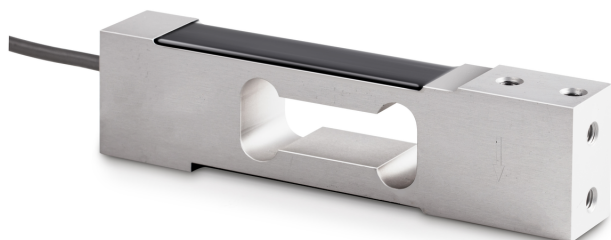


KERN CP 75-3P3

KERN

Capteur de pesage Single-Point en aluminium anodisé



Homologation

Sigle CE ✓

Forme de construction

| | |
|-----------------------------------|----------------------|
| Forme | Capteur Single-Point |
| Dimensions (L×P×H) | 150×25,4×40 mm |
| Matériau | aluminium |
| Longueur de câble | 3 m |
| Montage - Application de la force | 2 × trou fileté M6 |
| Montage - évacuation des forces | 2 × trou fileté M6 |

Fonctions

Protection IP - dispositif complet IP65

Conditions environnementales

| | |
|---------------------------------|--------|
| Température d'utilisation [Min] | -10 °C |
| Température d'utilisation [Max] | 40 °C |
| Température ambiante [Min] | -35 °C |
| Température ambiante [Max] | 65 °C |
| Température de stockage [Min] | -40 °C |
| Température de stockage [Max] | 70 °C |

Emballage & expédition

| | |
|------------------------------|------------------|
| Lecture force [d] (N) | 1 d |
| Dimensions emballage (L×P×H) | 225×115×35 mm |
| Poids net | 0,389 kg |
| Mode de livraison | Service de colis |
| Poids net env. | 0,40 kg |
| Poids brut env. | 0,45 kg |
| Poids d'expédition | 0,439 kg |

Services

Numéro d'article pour étalonnage DAkkS (force de compression) 963-262V

Pictogrammes

STANDARD



OPTION



Catégorie

| | |
|-----------------------|-------------------|
| Marque | Sauter |
| Catégorie de produits | Cellule de mesure |
| Groupe de produit | Capteur de pesage |
| Famille de produits | CP P3 |

Système de mesure

| | |
|-----------------------------------------------------------|---------------|
| Portée [Max] | 75 kg |
| Connexion de cellule de pesée | 6-conducteurs |
| Capteur OIML classe | C3 |
| Cellule de pesée - résolution (étalonnable) | 3000 e |
| Taille maximale de la plateforme | 350×400 mm |
| Cellule de pesée - Valeur caractéristique - Nominal | 2 mV/V |
| Cellule de pesée - Valeur caractéristique - Variance | 0,2 mV/V |
| Cellule de pesée Y-valeur | 12000 |
| Cellule de pesée - erreur combinée | 0,023% |
| Cellule de pesée charge morte [Min] (%) | 0% |
| Applications de mesure | masse |
| Cellule de pesée d'entrée - nominal | 409 Ω |
| Cellule de pesée résistance de sortie - nominal | 350 Ω |
| Capteur résistance d'isolement - [Min] | 5000 MΩ |
| Cellule de pesée d'alimentation recommandée [Min] | 5 V |
| Cellule de pesée tension d'alimentation recommandée [Max] | 12 V |
| Cellule de pesée d'entrée - variance | 6 Ω |
| Cellule de pesée résistance de sortie - variance | 3 Ω |
| Directions de force | compression |